

# 介護サービス包括型 障がい者グループホーム 短期入所（ショートステイ）

定員  
20名

2023年 10月OPEN

場所：東仙台

# 入居者募集

●利用対象者：精神障がい・知的障がい



障がい者グループホーム

りんごの木 5つの特徴

- 1 **24時間**！スタッフが常駐しているから安心  
夜間もスタッフがサポートいたします
- 2 商業施設などへのアクセスが良好！
- 3 BBQ、演奏会などの豊富な**定期イベント**開催！
- 4 味を大切にした**温かい食事**をご提供！
- 5 **新築**の建物なので10年後、20年後も安心！

運営会社

株式会社アップルファーム  
仙台市若林区六丁目字南97-3

TEL:080-3529-2734

担当者:渡部(ワタナベ)

# 間取り図

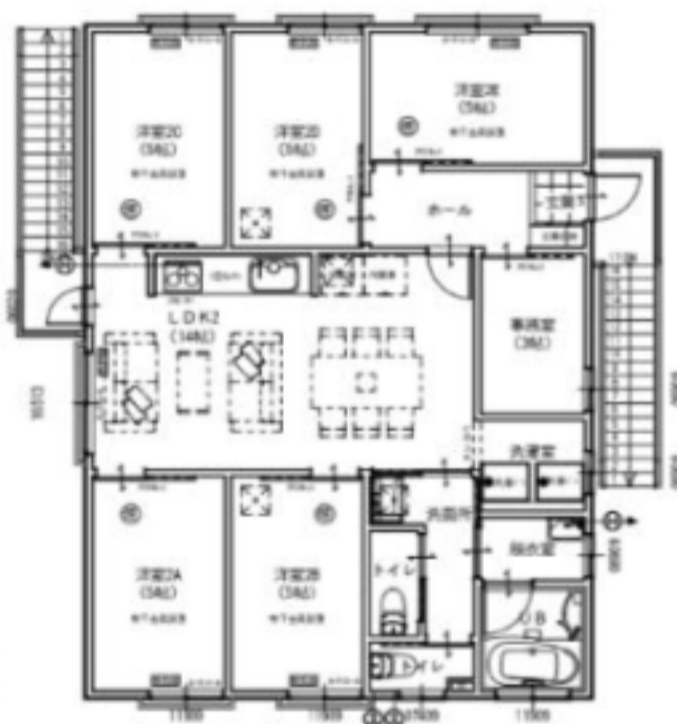
間取り

① 太陽の入る部屋

② 全部屋に  
エアコンを完備

③ 男性専用ユニット  
女性専用ユニット  
があるので安心

グループホーム (GH) 15部屋  
ショートステイ (SS) 5部屋



## ご利用料金 (GH)

家賃:	37,000 円/月
水光熱費:	13,000 円/月
食費:	20,000 円/月
日用品費:	4,000 円/月
合計:	74,000 円/月

※市区町村より10,000円の家賃補助が受けられます。

⇒実質負担: 64,000円/月

## ご利用料金 (SS)

水光熱費:	500 円/日
食費:	500 円/日
合計:	1,000 円/日

※利用者上限負担金がある方は別途お支払いいただきます。



- 住所  
仙台市宮城野区東仙台3丁目2-26
- 仙石線:陸前原ノ町駅より徒歩10分
- バス:東郵便局前より徒歩3分
- 施設:イオン幸町店様まで徒歩10分

